



# *Ascenty*

A Digital Realty and Brookfield Infrastructure JV

---

## *CAMPUS SÃO PAULO*

# Campus São Paulo

A cidade de São Paulo é o maior centro financeiro e corporativo da América do Sul. Além disso, é um reconhecido polo de excelência tecnológica e berço de startups. Se esses fatores já são diferenciais importantes, imagine poder contar ainda com os recursos da líder em infraestrutura de Data Centers e Conectividade na América Latina.

Agora ficou fácil entender por que o Campus de Data Centers da Ascenty em São Paulo tornou-se a escolha ideal para inúmeras empresas nacionais e internacionais.



**Av. Roberto Pinto Sobrinho, 350 - Vila Menck, Osasco - SP, 06268-120**



## Certificações

Para garantir a continuidade operacional de seu negócio com qualidade, confiabilidade e disponibilidade, a expertise da Ascenty foi devidamente avaliada, reconhecida e certificada pelos órgãos internacionais mais importantes do mercado.



Tier III  
Design



Tier III  
Facility



TR3



Transações  
Financeiras



Segurança física e processos



Serviços



Gestão de  
Compliance



Meio  
Ambiente



Anti  
Corrupção



Gestão  
Energética



Segurança da  
Informação



Segurança do  
Trabalho



Gestão da  
Qualidade



Continuidade  
de Negócios



Carbono  
Neutro



Aterro  
Zero

\*Este quadro apresenta todas as certificações da Ascenty, e não exclusivamente as certificações desta unidade/campus.



## SÃO PAULO 1

**SP 1**

Desde 2017



**6 MW**  
de energia total



**4.000 m<sup>2</sup>**  
de área total



**480**  
racks



**Carrier  
Neutral**



## SÃO PAULO 2

**SP 2**

Desde 2017



**14 MW**  
de energia total



**9.000 m<sup>2</sup>**  
de área total



**1.500**  
racks



**Carrier  
Neutral**



## SÃO PAULO 3

**SP 3**

*Desde 2020*



**4 MW**  
de energia total



**4.000 m<sup>2</sup>**  
de área total



**800**  
racks



**Carrier  
Neutral e  
Novo NAP  
Brasil**



## SÃO PAULO 4

**SP 4**

*Em construção*



**9 MW**  
de energia total



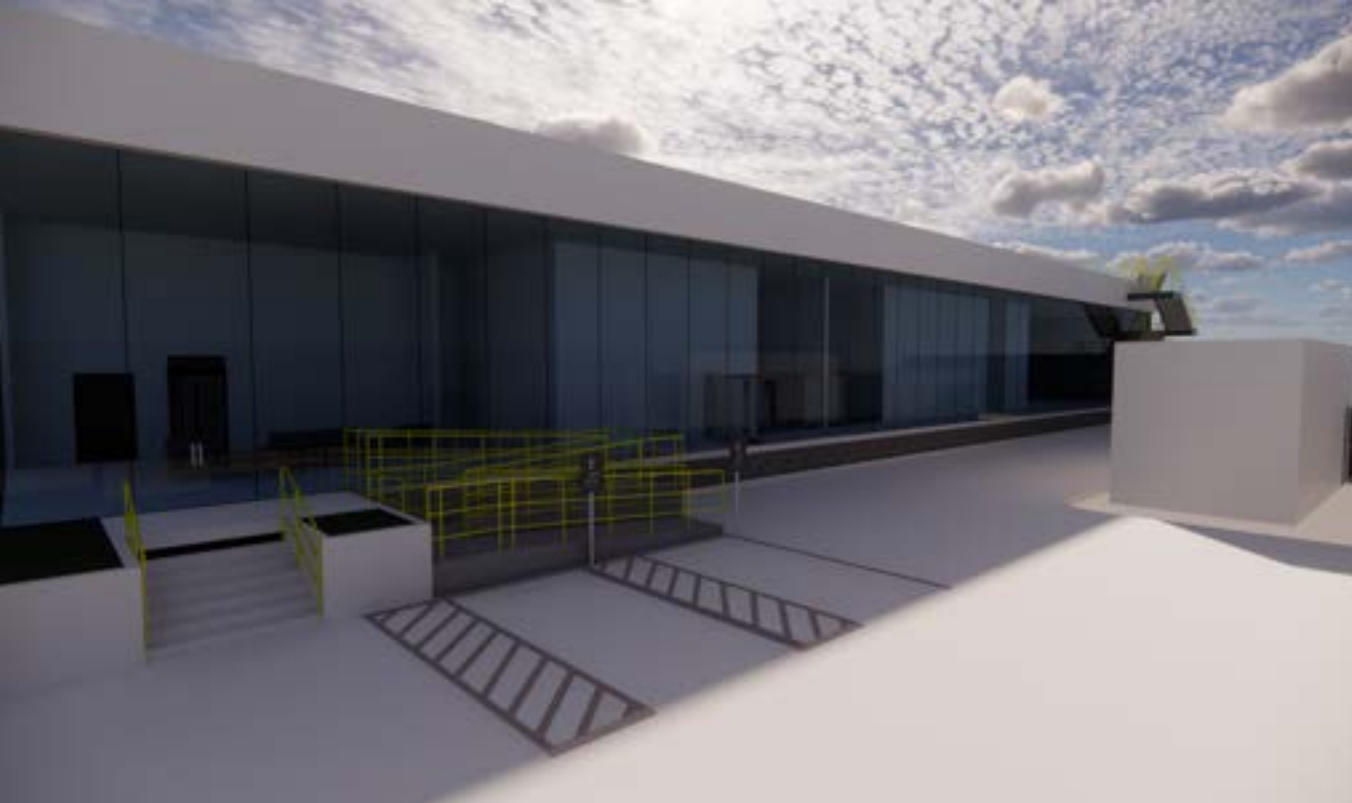
**7.000m<sup>2</sup>**  
de área total



**900**  
racks



**Carrier  
Neutral**



## SÃO PAULO 5

**SP 5**

*Em construção*



**14 MW**  
de energia total



**9.000 m<sup>2</sup>**  
de área total



**1.500**  
racks



**Carrier  
Neutral**



## SÃO PAULO 6

**SP 6**

*Em construção*



**20 MW**  
de energia total



**17.000m<sup>2</sup>**  
de área total



**2.000**  
racks



**Carrier  
Neutral**

## + informações dos nossos Data Centers

### CONECTIVIDADE

- Data Centers Carrier Neutral.
- Rede de fibra óptica própria.
- PIX São Paulo e conexão direta com PIX Campinas.

### SEGURANÇA

- Monitoramento 24x7 por câmeras de CFTV com detecção de movimento, gravação e armazenamento digital.
- Dupla autenticação: biometria e cartão magnético.

### ENERGIA

- Subestação própria redundante Tri-bus, com três linhas de energia abastecendo cada módulo.
- Sistema de geração a diesel com autonomia de 48 horas sem reabastecimento.

### REFRIGERAÇÃO

- Sistema de água gelada com chillers a ar.
- Corredores segregados para manutenção dos equipamentos.



## NAP: um importante ponto de troca de conteúdo

O campus São Paulo possui um importante diferencial: é nele que está o novo NAP (Network Access Point) do Brasil. Esse ponto garante alcance aos principais conteúdos globais de forma rápida e simplificada. Isso porque, possibilita acesso às principais operadoras nacionais e internacionais, ISP's (Internet Service Providers) e nuvens públicas do mercado.

## Os benefícios do NAP para as empresas.

- Estrutura de Data Centers 100% Carrier Neutral;
- Facilidade de acesso aos principais conteúdos globais;
- Alto desempenho e baixa latência;
- Acesso simplificado às principais operadoras nacionais e internacionais;
- Interconexão com o ecossistema Ascenty sem necessidade de POP local.



## Soluções em Data Center

### ► Colocation

- Racks
- Cages
- Área Dedicada

### ► Soluções Complementares

- Smart Hands
- Work Areas
- Soluções de Implementação
- Disaster Recovery

## Conectividade

### ► Internet

- Banda IP
- Link IP
- Anti DDoS

### ► Interconexão

- Cloud Exchange
- Internet Exchange Point (IXPs)
- Cross Connect

### ► Telecom

- DWDM
- MPLS
- Lan to Lan
- Fibra Apagada
- Last Mile

## Cloud Connect

- Microsoft ExpressRoute
- Amazon Direct Connect
- IBM Cloud
- Oracle FastConnect
- Google Cloud Interconnect

## Sobre a Ascenty

A Ascenty, uma empresa Digital Realty e Brookfield, é a maior provedora de serviços de data centers e conectividade da América Latina, atualmente com 34 data centers em operação e/ou construção no Brasil, Chile, México e Colômbia, interconectados por 5.000 km de rede de fibra óptica proprietária.

A companhia foi fundada em 2010 e atua na construção e operação de data centers de classe mundial, atendendo os maiores provedores de serviços de nuvem e tecnologia do mundo, e também clientes dos segmentos financeiro, varejo, indústria, saúde e integradoras de serviços. Para apoiar sua expansão, a Ascenty conta com os seus acionistas - a Brookfield Infrastructure Partners, uma empresa canadense de gestão de ativos, e a Digital Realty, maior empresa de data centers do mundo, com mais 300 unidades localizadas em 06 continentes, tais como na América do Norte, Europa, América Latina, Ásia, África e Austrália.

