



Ascenty

A Digital Realty and Brookfield Infrastructure JV

CAMPUS SÃO PAULO

Campus São Paulo

La ciudad de São Paulo es el mayor centro financiero y corporativo de América del Sur. Además, es un reconocido polo de excelencia tecnológica y cuna de start ups. Si estos factores ya son diferencias importantes, imagínese poder contar con los recursos de la empresa líder en infraestructura de Data Centers y conectividad de América Latina.

Ahora es simple entender por qué el Campus Data Center de Ascenty en la ciudad de São Paulo se ha convertido en la opción ideal para diversas empresas nacionales e internacionales.



Av. Roberto Pinto Sobrinho, 350 - Vila Menck, Osasco - SP, 06268-120



Certificaciones

Para garantizar la continuidad operativa de su negocio con calidad, confiabilidad y disponibilidad, se evaluó correctamente la experiencia de Ascenty, que fue reconocida y certificada por los organismos internacionales más importantes del mercado.



Tier III
Design



Tier III
Facility



TR3



Carbono
Neutral



Seguridad física y procesos

Transacciones
financieras



Servicios



Medio
ambiente



Anticorrupción



Gestión
energética



Seguridad
de la
Información



Seguridad
del trabajo



Gestión de la
calidad



Continuidad
del negocio

**Este cuadro muestra todas las certificaciones de Ascenty, no solo las certificaciones para esta unidad/campus.*



SÃO PAULO 1

desde 2017



6 MW
de energía total



4.000 m²
de superficie total



800
racks



**Carrier
Neutral**



SÃO PAULO 2

desde 2017



14 MW
de energía total



9.000 m²
de superficie total



1.500
racks



**Carrier
Neutral**



SÃO PAULO 3

desde 2020



4 MW
de energía total



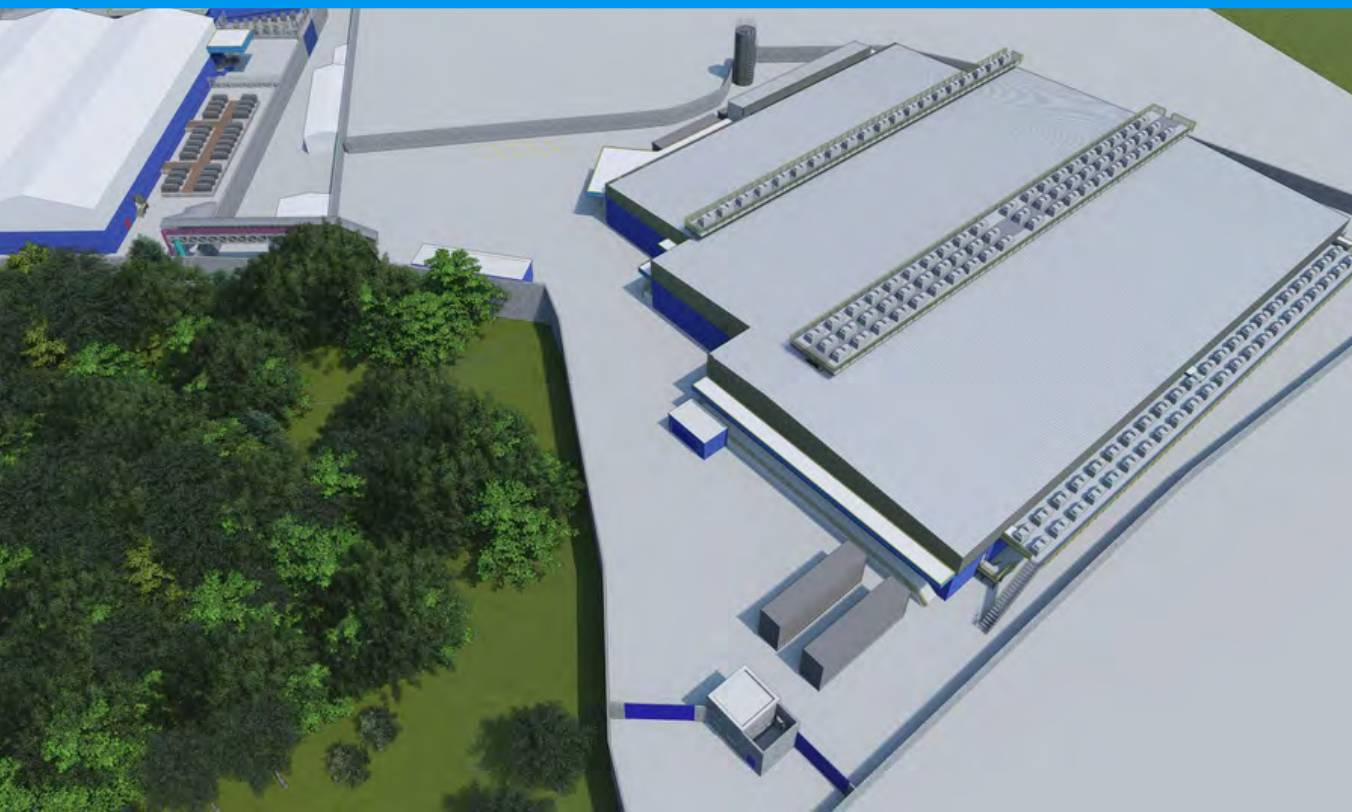
4.000 m²
de superficie total



800
racks



**Carrier
Neutral e
Novo NAP
Brasil**



SÃO PAULO 4

em construção



9,2 MW
de energía total



7.200 m²
de superficie total



1200
racks

más información sobre nuestros Data Centers

CONECTIVIDAD

- Data Centers CarrierNeutral.
- Red de fibra óptica propia.
- PIX São Paulo con conexión directa al PIX Campinas.

SEGURIDAD

- Monitoreo 24x7 con cámaras de CFTV con detección de movimiento, grabación y almacenamiento digital.
- Doble autenticación: biometría y tarjeta magnética.

ENERGÍA

- Subestación propia redundante Tri-bus, con tres líneas de transmisión para atender a cada uno de los módulos.
- Sistema de generación a diésel con una autonomía de 48 horas sin reabastecer.

REFRIGERACIÓN

- Sistema de enfriamiento de agua con aire.
- Pasillos segregados para el mantenimiento de los equipos.



NAP: un importante punto de intercambio de contenido

El Campus São Paulo cuenta con diferencias importantes: es en él que se ubica el nuevo NAP (Network Access Point) de Brasil. Ese punto garantiza el alcance a los principales contenidos internacionales de manera rápida y sencilla. Eso es posible porque se tiene acceso a las principales empresas nacionales e internacionales, INP (Internet Service Providers) y nubes públicas del mercado.

Los beneficios del NAP para las empresas.

- Estructura de Data Centers 100% Carrierneutral;
- Facilidad de acceso a los principales contenidos internacionales;
- Alto rendimiento y baja latencia;
- Acceso simplificado a las principales empresas nacionales e internacionales; interconexión con el ecosistema Ascenty sin la necesidad de POP local.



Soluciones de Data Center

- ▶ Colocation
 - Racks
 - Cages
 - Área Exclusiva
- ▶ Soluciones Complementarias
 - Smart Hands
 - Work Areas
 - Soluciones de implementación
 - Disaster Recovery

Conectividad

- ▶ Internet
 - Banda IP
 - Link IP
 - Anti DDoS
- ▶ Interconexión
 - Cloud Exchange
 - Internet Exchange
 - IX.Br (PIX PTT)
 - Cross Connect

▶ Telecom

- DWDM
- MPLS
- Lan to Lan
- Fibra oscura
- Last Mile

Cloud Connect

- Microsoft ExpressRoute
- Amazon Direct Connect
- IBM Cloud
- Oracle FastConnect
- Google Cloud Interconnect



Acerca de Ascenty

Ascenty, una empresa de Digital Realty y Brookfield, es el mayor proveedor de servicios de centro de datos y conectividad de América Latina. Actualmente cuenta con 28 centros de datos en operación o en construcción en Brasil, Chile y México, interconectados a lo largo de 5 000 km de red de fibra óptica propia.

La empresa fue fundada en 2010, opera en la construcción y operación de centros de datos de clase mundial, prestando servicios a los mayores proveedores de servicios en la nube y tecnología del mundo, así como a clientes de los segmentos financieros, ventas al por menor, industria, salud e integradores de servicios. Para respaldar su expansión, Ascenty confía en sus accionistas: Brookfield Infrastructure Partners, una empresa canadiense de gestión de activos, y Digital Realty, la mayor compañía de centros de datos del mundo, con 290 unidades ubicadas en Norteamérica, Europa, América Latina, Asia y Australia.